



Dr. Mücahit KIVRAK¹

¹ BAÜN Edremit Myo

Zeytincilik ve Zeytin İşleme Teknolojisi Programı



kivrak@gmail.com

0505 772 44 46



Nereye zeytinyađı satalım?

RUSYA İÇİN YAZILACAK EK DEKLERASYONLAR

Taze Sebze

The goods are free from *Spodoptera littoralis*, *Frankliniella occidentalis* and *Bemisia tabaci*.

Kesme iek

The goods are free from *Frankliniella occidentalis*.

Taze zm

The goods are free from *Frankliniella occidentalis*.

Narenciye

The goods are free from *Ceratitis capitata* and *Frankliniella occidentalis*.

Taze Őeftali ve kayısı

The goods are free from *Ceratitis capitata*, *Frankliniella occidentalis* and *Grapholita molesta*

Kuru meyve, Sebze,vb.

The goods are free from *Trogoderma granarium*.



RUŞYA FEDERASYONU BİTKİSEL GIDA ÜRÜNLERİ İHRACAT UYGULAMALARI

RUSYA FEDERASYONU(RF) BİTKİSEL GIDA ÜRÜNLERİ İHRACAT UYGULAMALARI

RF'ye yapılan bitkisel gıda ürünleri ihracatı iki ülke arasında imzalanan

Mutabakat Zaptı (Memorandum-02 Temmuz 2008)

Ek Memorandum (09 Nisan 2009)

çerçevesinde yürütülmektedir.

RF-İHRACAT UYGULAMALARI

MEVZUAT

Güvenlik Sertifikası Düzenleme Talimatı-18.08.2011 tarih ve 030308 sayılı

*Bakliyat, ayçiçeđi, hububat, kuru sebze ve kuru meyve ihracatı uygulama talimatı-
20.10.2011 tarih ve 036096 sayılı*

Taze meyve ve sebze ihracatı uygulama talimatı-18.10.2012 tarih ve 034563 sayılı

Rusya Federasyonu Pestisit (MRLs) Limitleri Listesi-27.01.2011

RF-İHRACAT UYGULAMALARI

TAZE MEYVE VE SEBZE

Rusya Federasyonu'na yapılan taze meyve ve sebze ihracatında 10.07.2008 tarihinden itibaren her parti ürün için “İnsan Tüketimine Yönelik, Rus Yasal Normlarına Göre Rusya Federasyonu'na Türkiye Cumhuriyeti'nden Gönderilmesi Hedeflenen Bitkisel Ürünler İçin **Güvenlik Sertifikası” düzenlenmektedir.**

RF-İHRACAT UYGULAMALARI

TAZE MEYVE VE SEBZE

Bu tarihten itibaren ürünün üretim aşamasında ve depolamasında kullanılan pestisitlerin en son uygulama tarihi ve hasat tarihi bilgilerini içeren “Form 1” de düzenlenmeye başlanmıştır.

RF-İHRACAT UYGULAMALARI

TAZE MEYVE VE SEBZE

Taze meyve ve sebze ihracatı uygulama talimatı-18.10.2012 tarih ve 034563 sayılı yazı ile güncellenmiştir.

Ek-1 İhracat Beyannamesi formu talimata eklenmiştir.

RF-İHRACAT UYGULAMALARI

TAZE MEYVE VE SEBZE

Analiz Raporu düzenleme tarihi ile Sertifika düzenleme tarihleri arasında olabilecek maksimum süreler talimata eklenmiştir.

Analiz Raporu tarihi ile Güvenlik Sertifikası düzenleme tarihi arasında en fazla 3 gün olmalıdır.

Güvenlik Sertifikası düzenleme tarihi ile Bitki Sağlık Sertifikası düzenlenmesi arasında geçen süre en fazla 2 gün olmalıdır.

RF-İHRACAT UYGULAMALARI

TAZE MEYVE VE SEBZE

Güvenlik Sertifikası geçerlilik süresi talimata eklenmiştir.

Güvenlik Sertifikasının geçerlilik süresi düzenlendiği tarihten itibaren ürünün raf ömrü süresi kadardır.

Güvenlik Sertifikası geçerlilik süresi geçmiş ürünler için Bitki Sağlık Sertifikası düzenlenmemelidir.

RF-İHRACAT UYGULAMALARI

TAZE MEYVE VE SEBZE

RF'ye bitkisel gıda ürünleri ihracatında 2010 yılında uygulamaya başlanılan firma listeleri ile ilgili hükümler talimata eklenmiştir.

RF taze meyve ve sebze ihracatçı firma listesine girmek isteyen ihracatçı firmalar bir Ziraat Mühendisi ile sözleşme yapmaları gerekmektedir. Bu konuda hükümler talimata eklenmiştir.

RF-İHRACAT UYGULAMALARI

TAZE MEYVE VE SEBZE

Güvenlik Sertifikası ve Bitki Sağlık Sertifikası'nda belirtilen parti/seri/lot numaraları ile ürün etiketi üzerinde yer alan parti/seri/lot numaraların aynı olup olmadığı, alıcı adı ve adresi bilgilerinin tek ve her iki sertifika da aynı olup olmadığı kontrol edilmelidir.

Etiket bilgilerinde, sertifikalar üzerindeki bilgilerde ve diğer belgelerde uyumsuzluk olması halinde ürün partisinin ihracatına izin verilmez.

RF-İHRACAT UYGULAMALARI

TAZE MEYVE VE SEBZE

Ülkemizden RF'ye ihraç edilen taze meyve ve sebze ürünlerinin her partisi pestisit, nitrat/nitrit yönünden analize tabi tutulmaktadır.

Kurşun analizi 07.07.2011 tarihli talimatla kaldırılmıştır.

RF-İHRACAT UYGULAMALARI

TAZE MEYVE VE SEBZE

RF mevzuatında yer alan pestisit MRLs listesi, nitrit-nitrat limitleri göz önünde bulundurulmaktadır.

RF listesinde bir kriter bulunmaması durumunda, Kodeks Alimentairus'a bakılmakta bulunmaması durumunda TGK ve ilgili tebliğlere bakılmaktadır.

RF-İHRACAT UYGULAMALARI

TAZE MEYVE VE SEBZE

Form 1

Bitki Sağlık Sertifikası

Güvenlik Sertifikası

Analiz Raporu

Ürünle (taze meyve ve sebze) birlikte RF'ye gönderilmektedir.

RF-İHRACAT UYGULAMALARI

TAZE MEYVE VE SEBZE

“Güvenlik Sertifikası” düzenlemeye Bakanlığımızca yetkilendirilmiş İl Müdürlükleri;

Antalya, İzmir, Samsun, Manisa, Muğla, Adana, Mersin, Trabzon, Bursa, Hatay,
Denizli, Çanakkale, Isparta, Aydın (14 İl)

Bu iller Zirai Karantina yönüyle de çıkış kapısı olarak Bakanlığımızca yetkilendirilmiştir.

RF-İHRACAT UYGULAMALARI

TAZE MEYVE VE SEBZE

RF'ye bitkisel ürün ihracatında analiz yapmaya

8 Kamu 25 Özel Gıda Kontrol Laboratuvarı yetkilidir.



RF-İHRACAT UYGULAMALARI

TAZE MEYVE VE SEBZE

Ek Memorandum'un 1 inci maddesi geređi,

RF'ye bitkisel gıda ürünleri ihracatı yapan ihracatçı firmalar ve ihraç ettikleri ürünlerle ilgili listeler

Taze Meyve ve Sebze Türkiye İhracatçıları Listesi

Bakliyat, Ayçiçeđi, Hububat, Kuru Sebze, Kuru Meyve İhracatçıları Listesi

oluşturulmuştur.

RF-İHRACAT UYGULAMALARI

TAZE MEYVE VE SEBZE

RF ile mutabık kalındığı üzere her yıl Mart ve Eylül aylarında listeler güncellenmektedir.

Listelerde yer almayan firmaların söz konusu ürünleri RF'ye ihraç etmesine izin verilmemektedir.



RF-İHRACAT UYGULAMALARI

TAZE MEYVE VE SEBZE

İHRACATÇI FİRMALARIN AKREDİTE ŞARTLARI

Bakanlığımız aşağıda belirtilen koşulları eksiksiz bulunduran, kontrol görevlisince yapılan denetimde uygun şartlarda üretim yaptığı tespit edilen ve Rusya Federasyonu'na fiili olarak ihracat yapan firmaları Taze Sebze ve Meyve İhracatçısı olarak Ek Memorandum gereği akredite etmiştir.

Listeye dahil olmak isteyen firmaların da bu şartları sağlaması gerekmektedir.

RF-İHRACAT UYGULAMALARI TAZE MEYVE VE SEBZE

İHRACATÇI FİRMALARIN AKREDİTE ŞARTLARI

Rusya Federasyonu koşullarını bildiğini ve bu doğrultuda ürün ihraç edeceğine dair taahhütname veren,

Ürünlerin yetiştirildiği dönemlerde kalıntı analizlerini yaptırmak üzere bir laboratuvarla sözleşmesi bulunan;

Ziraat mühendisi danışman ile sözleşmesi olan,

Paketleme evine sahip olan ya da anlaşması bulunan ve İzlenebilirlik koşullarını yerine getiren firmalar listede yer almıştır.

RF-İHRACAT UYGULAMALARI

TAZE MEYVE VE SEBZE

Bitkisel gıda ürünlerinin güvenilirliğine ilişkin izleme sonuçları tablosu 3 ayda bir dönemler halinde, laboratuvarlara gönderilen numune sayıları ile ilgili tablo ise aylık olarak; ilgili talimatlarına ve belirlenen formatlarına uygun şekilde ve zamanında, Genel Müdürlüğümüze e-posta ve yazı ile bildirilmelidir.

İhracatçı firma listelerinde yer alan veya yer almak üzere Genel Müdürlüğümüze başvuru dosyaları gelen firmaların yerinde denetimleri, Genel Müdürlüğümüz tarafından gönderilen elektronik posta talimatı ile İl Müdürlüğü Gıda ve Yem Şube Müdürlüğü'nce gerçekleştirilmeli ve düzenlenen Rapor ivedilikle Genel Müdürlüğümüze gönderilmelidir.

ÖZETLE

Rusya Federasyonu'na Taze Meyve-Sebze İhracat Prosedürü



RF-İHRACAT UYGULAMALARI

BAKLİYAT, AYÇİÇEĞİ, HUBUBAT, KURU SEBZE VE KURU MEYVE

Bakliyat, ayçiçeđi, hububat, kuru sebze ve kuru meyve ihracatı uygulama talimatı-20.10.2011 tarih ve 036096 sayılı yazı ile güncellenmiştir.

Bakliyat, ayçiçeđi, hububat, kuru sebze ve kuru meyve ürünlerinin RF'ye ihracatında “Rus Mevzuatındaki Gereklilikleri Yerine Getirmeyi Taahhüt Eden Kayıtlı Bakliyat, Ayçiçeđi, Hububat, Kuru Sebze, Kuru Meyve Türkiye İhracatçıları Listesi” nin güncel hali dikkate alınmalıdır.

RF-İHRACAT UYGULAMALARI

BAKLIYAT, AYÇİÇEĞİ, HUBUBAT, KURU SEBZE VE KURU MEYVE

Listede yer almayan ihracatçı firmanın bakliyat, ayçiçeđi, hububat, kuru sebze ve kuru meyve ürünlerinin RF'ye ihracatına izin verilmemelidir.

Listede yer alan herhangi bir firma tarafından bakliyat, ayçiçeđi, hububat, kuru sebze ve kuru meyve ürünlerinin RF'ye ihracatı için sertifika talep edilmesi durumunda Form-1 belgesi düzenlenmelidir.

RF-İHRACAT UYGULAMALARI

BAKLİYAT, AYÇİÇEĞİ, HUBUBAT, KURU SEBZE VE KURU MEYVE

Listede yer alan herhangi bir firma tarafından bakliyat, ayçiçeđi, hububat, kuru sebze ve kuru meyve ürünlerinin RF'ye ihracatı için “Güvenlik Sertifikası” talep edilmesi durumunda yetkili 14 İl Müdürlüğümüzce “Rusya Federasyonu'na Taze Meyve ve Sebze İhracatı Uygulama Talimatı”mız çerçevesinde işlemler yürütülmelidir.

RF-İHRACAT UYGULAMALARI

BAKLİYAT, AYÇİÇEĞİ, HUBUBAT, KURU SEBZE VE KURU MEYVE

Yetkili 14 İl Müdürlüğümüz dışında kalan illerden “Güvenlik Sertifikası”nın düzenlenmesi talep edilmesi durumunda söz konusu ürünle ilgili işlemlerin yürütülmesi için yetkili 14 İl Müdürlüğümüzden herhangi bir İl Müdürlüğümüz ile iletişime geçilmeli, üründen numune alınarak yetkili laboratuvara gönderilmeli ve diğer aşamalar yetkili İl Müdürlüğünce devam ettirilmeli, uygun olması durumunda Güvenlik Sertifikası düzenlenmelidir.

RF-İHRACAT UYGULAMALARI

BAKLİYAT, AYÇİÇEĞİ, HUBUBAT, KURU SEBZE VE KURU MEYVE

“Bakliyat, Ayçiçeđi, Hububat, Kuru Sebze, Kuru Meyve Türkiye İhracatçıları Listesi”nde yer alan bir firma taze meyve ve sebze ihracatı yapamaz. Tersı olması durumunda da hüküm aynıdır.

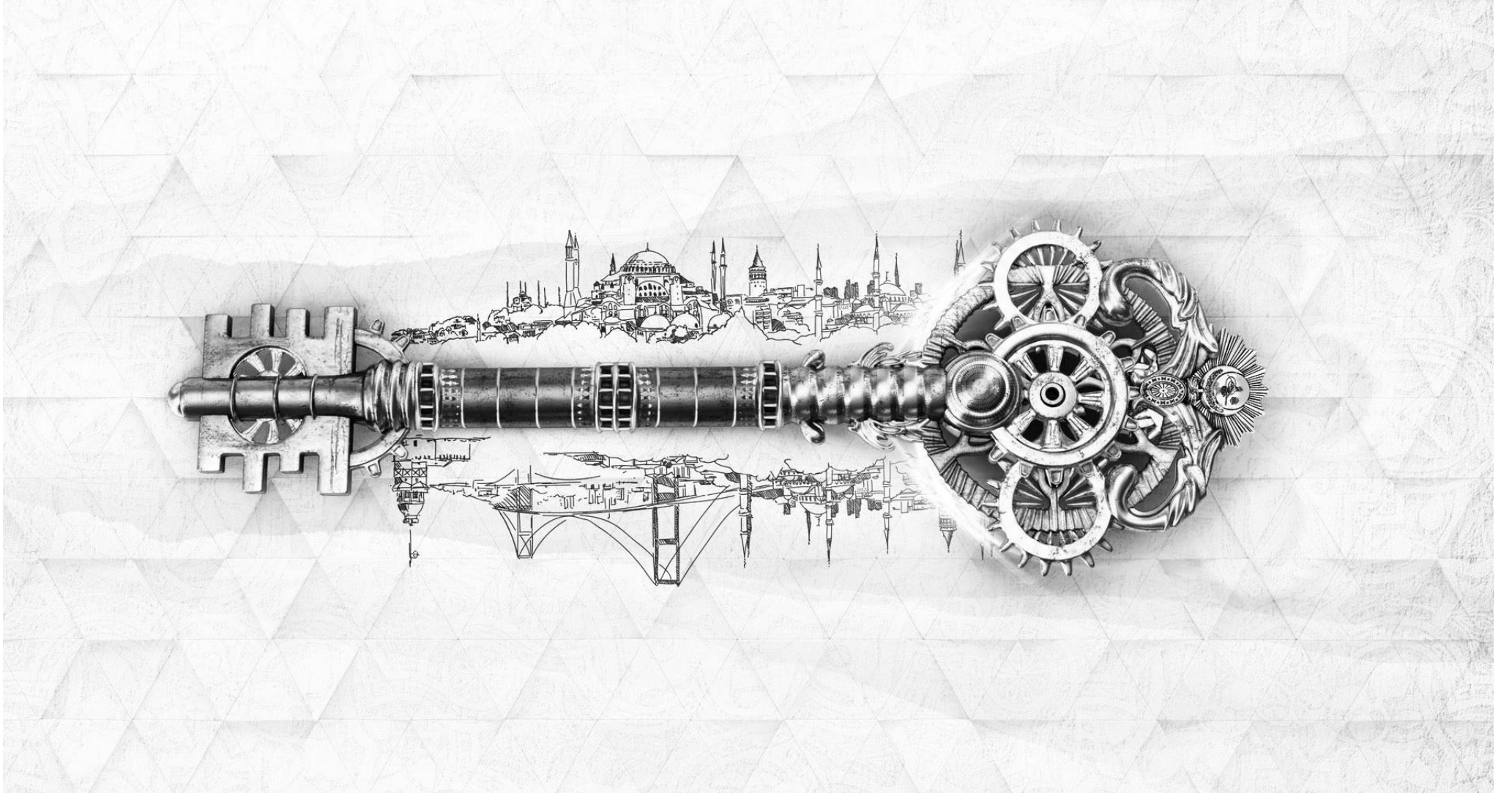
Firma listelerinde ayrı ayrı yer alan firma, liste dahilinde ürünlerin ihracatını yapabilir.

RF-İHRACAT UYGULAMALARI

RF'ye bitkisel gıda ürünleri ihraç etmek üzere mevcut listelere dâhil olmak isteyen firma veya mevcut listede yer alıp unvan ve/veya adres bilgileri deęişen firma; Genel Müdürlüğümüz http://www.gkgm.gov.tr/birim/bitki_sinir/bitki_sinir_main.html veya Bakanlığımız <http://www.tarim.gov.tr/tr/bitki-ve-bitkisel-urunler/item/500.html> internet sitesinde yer alan prosedüre göre hareket etmelidir.

Dünyada zeytinyađı satabileceđiniz Őehirler

İstanbul





Allah yeryüzünü dünyadan yönetiyor
olsaydı herhalde üs olarak İstanbul'u
seçerdi. Burada bir eylül geçiren bir
şaire, bir ressama, bir aşığa, bir
İstanbulluya dönüşebilir.



Faris Fahrettin ÇAĞDAŞ
300 yıllık Cağaloğlu Hamamı sahibi

Peki Konstantin neden burayı başkent olarak seçti?

Kral Byras'la aynı nedenden... Byzantion hem güzel, hem de savunması kolay bir şehirdi. Fakat asıl neden ekonomikti. Doğu, Konstantin döneminde ticaret açısından son derece cazip bir yerdi. İmparatorluğun başkenti de kısa sürede bu ticaretin merkezi oldu. Ama başkent için ilk Konstantin'in aklına ilk gelen yer Byzantion değil, Troya'yaydı. Çanakkale yakınlarındaki antik kent. Homeros'un İlyada'sında bahsettiği, güzel Helen'i Yunanlı kralın elinden kaçıran Paris'in şehri. Ancak Troya'nın yapımı sürerken Konstantin bir gece rüyasında Tanrı'yı gördü ve ona başka bir şehir bulmasını söyledi.

Dođu ve Batının kültürel unsurları öyle pitoresk, öyle uyumlu bir biçimde harmanlanıyor ki, o sözde uygarlıklar çatışması ne kadar gerçekdışıysa, çok kültürlülük o kadar olası...

Metin Heper – Bilkent Üniversitesi

İstanbul kadar sanat bahçesinin meyvesini yiyen başka bir yer yoktur.

Nabi

Bana sanki tüm diğer şehirler ölümlüymüş de, dünyada insanlar var olmaya devam ettiği sürece bu kent daima ayakta kalacakmış gibi geliyor.

John Freely

Hong Kong



Hong Kong tarihsel, etnik, mimari, toplumsal, ekonomik, estetik ve en çok da duyumsal açılardan yaşadığımız yüzyılın ete kemiğe bürünmüş hali. Hissettiğiniz bir yer. Avrupalıların kurduğu, Asyalıların geliştirdiği, Çinlilerin idare ettiği, dünyanın dört bir yanından girişimcilerin, mimarların, ekonomistlerin ve maceracıların tasarlayıp yönettiği bu kentin sokakları ve su yollarında dünyanın döndüğünü hissedebilirsiniz.

Jan Morris



Kopenhagen



Shangai



Londr
a

Tokyo

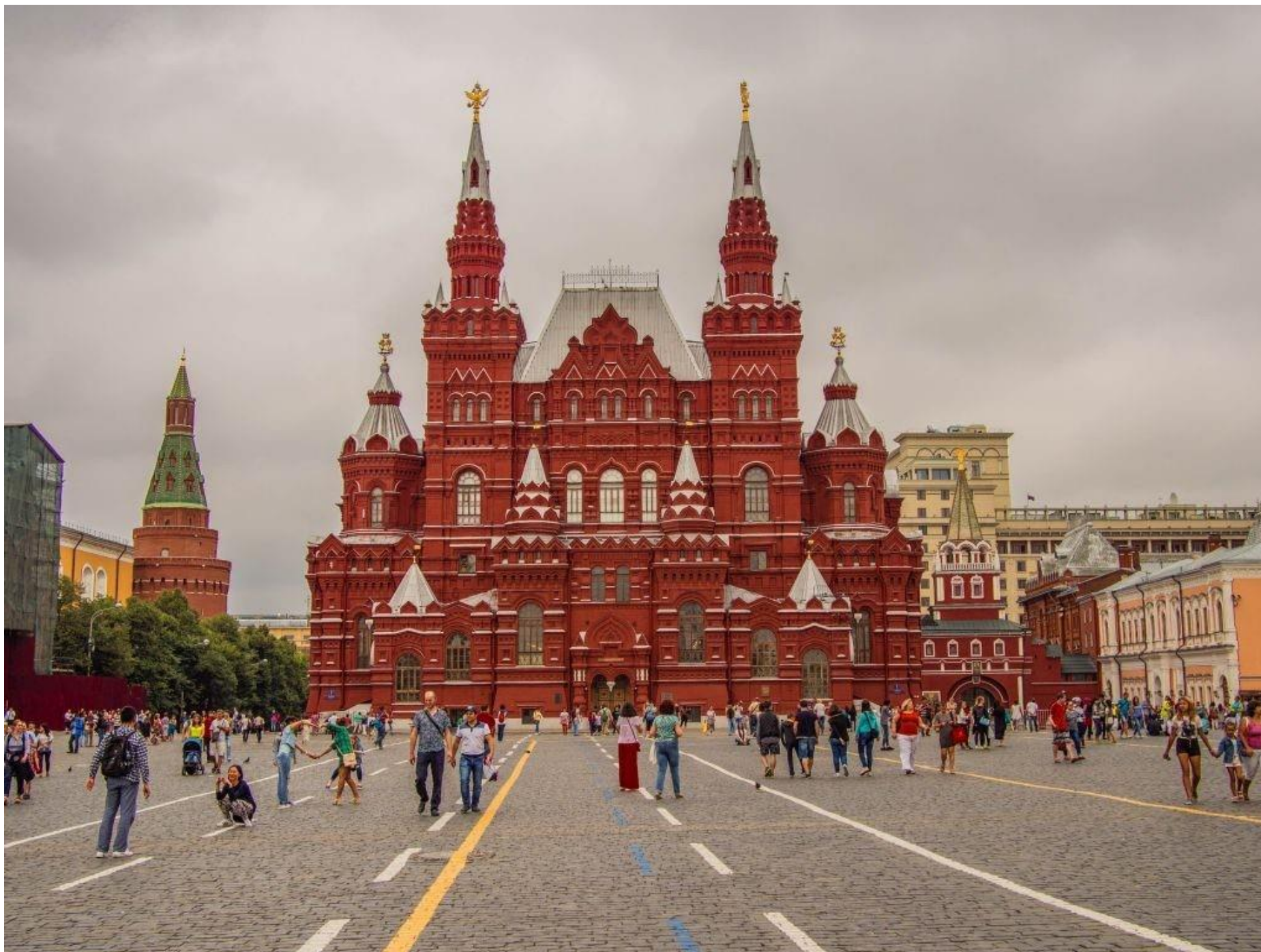




Toronto

New York





Moskova

Seul





Kuala Lumpur

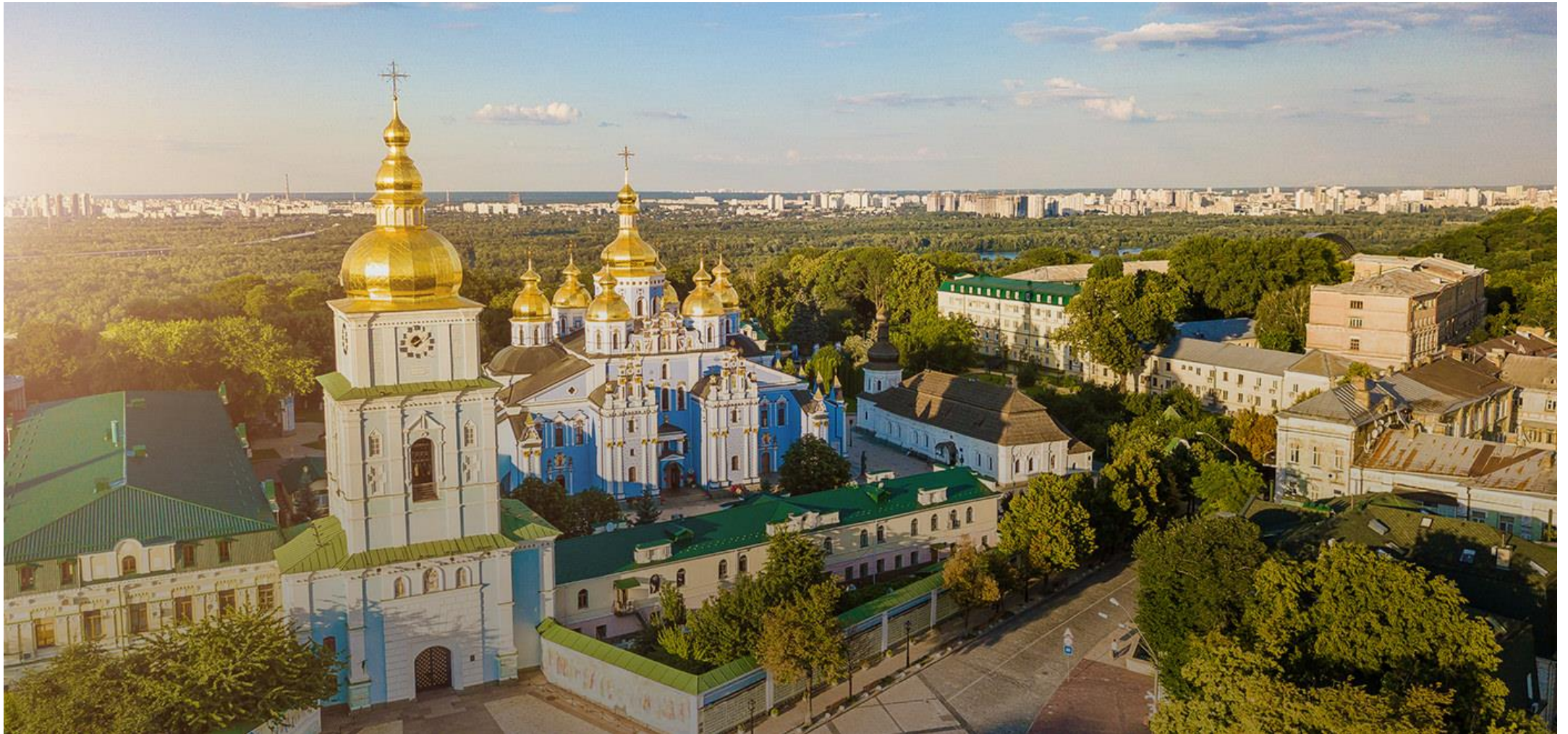
Cakarta





Prag

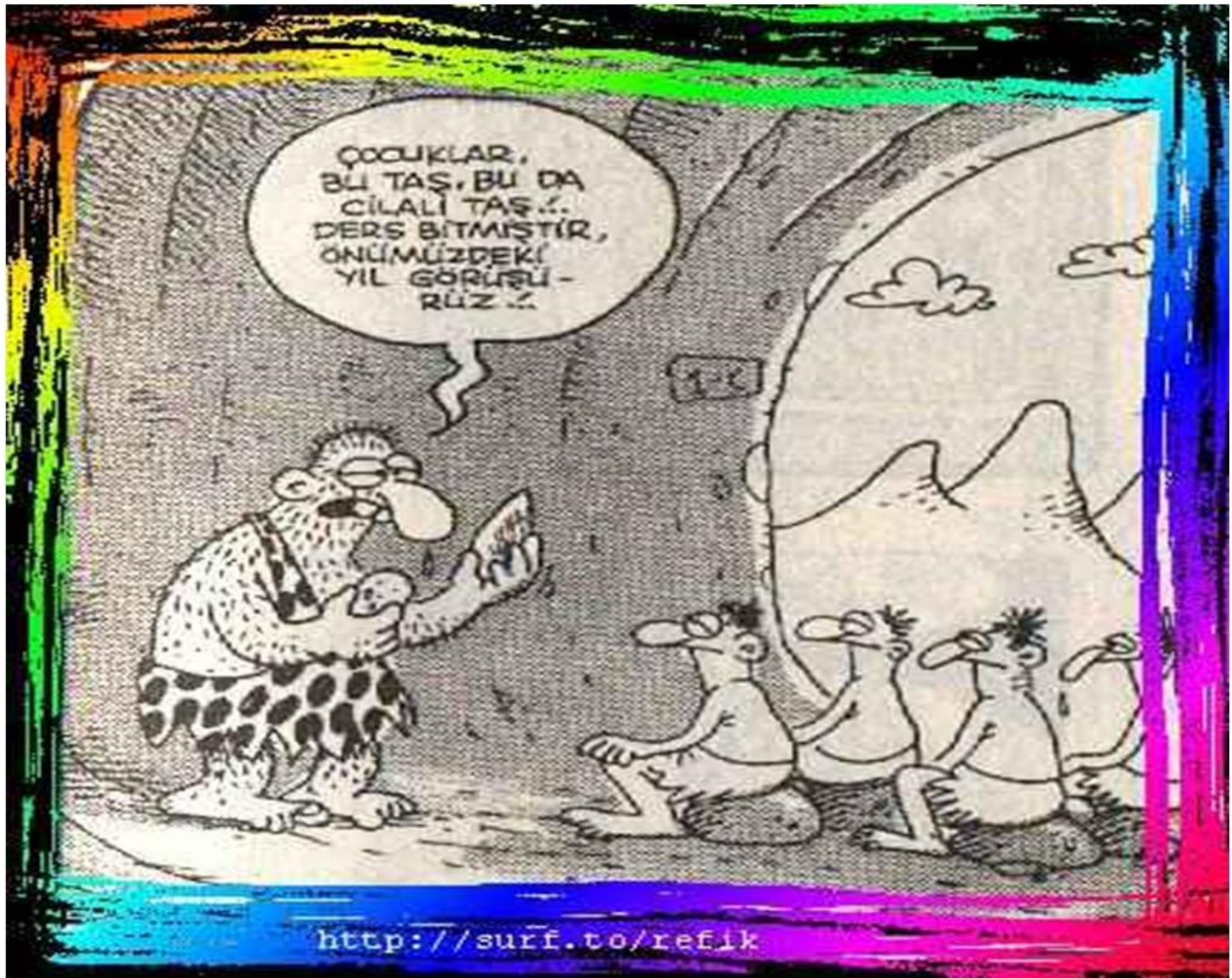
Kiev



Sorularınız varsa cevaplayayım.

Daha sonra aklınıza soru gelirse lütfen yüz yüze, e posta veya telefon yoluyla ulaşınız.





Bu ders notları zeytincilik programı öğrencileri, Kursiyerler, sektör temsilcileri, diğer üniversitelerde okuyan önlisans, lisans, yüksek lisans ve doktora öğrencileri ile araştırmacılara yönelik hazırlanmıştır. Daha detay bilgiye ulaşmak isterseniz lütfen iletişime geçiniz.

DERS NOTLARI SÜREKLİ YENİLENMEKTEDİR.
LÜTFEN DAHA ÖNCE İNDİRDİĞİNİZ DERS NOTU VARSA
YENİ TARİHLİ OLAN DERS NOTUNU TERCİH EDİNİZ.
NOTLARDA HATALI ve
EKSİK BİR YER GÖRDÜĞÜNÜZDE LÜTFEN BİLDİRİNİZ.

Dr. Mücahit KIVRAK

0 505 772 44 46

kivrak@gmail.com

www.zeytin.org.tr

www.mucahitkivrak.com.tr

Sosyal medya iletişim

<https://www.facebook.com/mucahit.kivrak>

<https://twitter.com/zeytinist>

<https://instagram.com/zeytinist/>

<https://www.youtube.com/channel/UCNDXadH7jpB0FVRLbEvtqHA>